

INSTRUKCJA OBSŁUGI

Dysza dozująca
do dozowników z modułem gumowym



LYSON

Przedsiębiorstwo Pszczelarskie Tomasz Łysoń

Spółka z o.o. Spółka Komandytowa

34-125 Sułkowice, ul. Raławicka 162, Polska

www.lyson.com.pl, email; lyson@lyson.com.pl

tel. 33/875-99-40, 33/870-64-02

Siedziba Firmy Klecza Dolna 148, 34-124 Klecza Górna

Instrukcja obejmuje urządzenie o kodzie:

59900033

Instrukcja obsługi

1. Ogólne zasady
 - 1.1. Zasady użytkowania
 - 1.2. Bezpieczeństwo użytkowania
2. Instrukcja użytkowania
3. Skład dyszy
4. Montaż dyszy dozującej
5. Parametry techniczne
6. Przechowywanie
7. Konserwacja i czyszczenie
8. Gwarancja



1. Ogólne zasady

Przed rozpoczęciem użytkowania urządzenia należy przeczytać instrukcję użytkowania i postępować według wskazówek w niej zawartych. Producent nie odpowiada za szkody spowodowane użytkowaniem urządzenia niezgodnie z jego przeznaczeniem lub niewłaściwą jego obsługą.

1.1. Zasady użytkowania

1. Zadaniem dyszy dozującej jest zapobieganie kapaniu miodu pomiędzy dozowaniami do słoików. Dysza przeznaczona jest do dozowników wyposażonych w moduły gumowy.
2. Dyszę przed użyciem należy dokładnie umyć gorącą wodą z dodatkiem preparatów dopuszczonych do kontaktu ze sprzętem używanym w przemyśle spożywczym i później dokładnie spłukujemy czystą wodą.



1.2. Bezpieczeństwo użytkowania

- a) Do montażu i demontażu dyszy należy używać odpowiednich narzędzi oraz elementów złącznych będących kompletem dyszy!
- b) Nie należy za mocno dokręcać nakrętki „7” do korpusu dyszy „3”.
- c) Niniejszy sprzęt nie jest przeznaczony do użytkowania przez osoby (w tym dzieci) o ograniczonej zdolności fizycznej, czuciowej lub psychicznej lub osoby nie mające doświadczenia lub znajomości sprzętu, chyba, że odbywa się to pod nadzorem lub zgodnie z instrukcją użytkowania sprzętu, przekazanej przez osoby odpowiedzialne za ich bezpieczeństwo. Należy zwracać uwagę na dzieci, aby nie bawiły się urządzeniem.

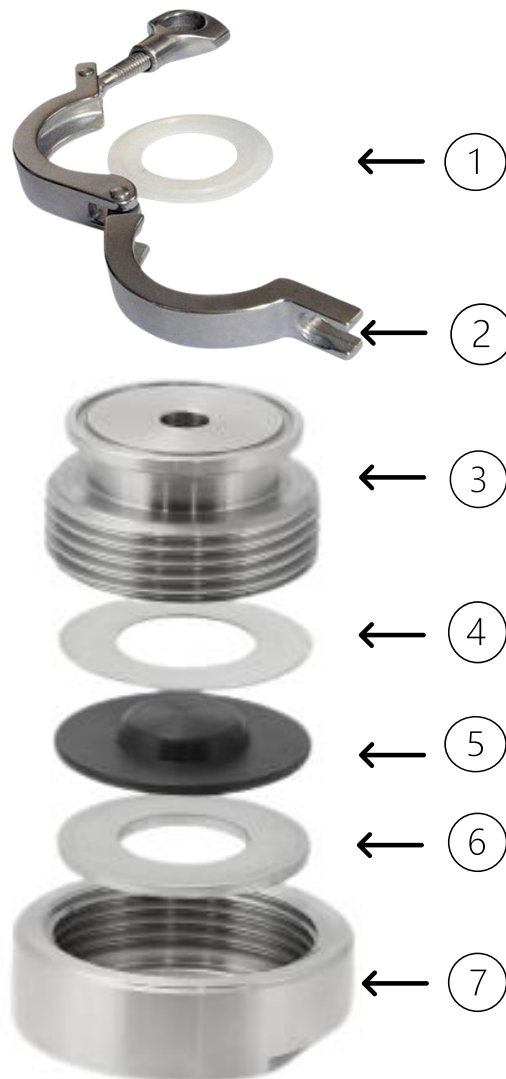
2. Instrukcja użytkowania

Przed każdym sezonem należy dokonać dodatkowego przeglądu pod względem technicznym i użytkowym. Dokładnie umyć, a następnie rozpocząć proces rozlewania. Montaż i demontaż przeprowadzić zgodnie z opisem w pkt.4.

3. Skład dyszy (zdz.1):

1. uszczelka złącza TC 40
2. klamra złącza TC 40
3. korpus dyszy z kołnierzem TC 40
4. podkładka usztywniająca membranę gr.1 mm.
5. membrana
6. podkładka usztywniająca membranę
7. nakrętka dyszy

Zdj.1



4. Montaż dyszy dozującej (zdz.2):

Przed przystąpieniem do montażu dyszy dozującej należy opróżnić moduł z miodu i wyłączyć dozownik z prądu.

Następnie wykonać następujące czynności:

- umieścić uszczelkę „1”zdz.1 na dyszy „4”zdz.2
- dyszę z uszczelką „4”zdz.2 docisnąć pasownie do kołnierza modułu „2”zdz.2
- nałożyć klamrę „2” na stykające się kołnierze dyszy i modułu
- dokręcamy klamrę uszczelniając połączenie
- dozownik z dyszą jest przygotowany do pracy

Opis zdjęcia 2:

1. moduł dozownika
2. kołnierz modułu TC 40
3. klamra złącza TC 40
4. dysza z uszczelką złącza TC 40



5. Parametry techniczne

- materiał – stal nierdzewna- kwasoodporna 0H18N9
- przyłącz do dozownika za pomocą złącza TC 40
- membrana – tworzywo EPDM
- średnica – 72 mm.
- wysokość – 43 mm.
- waga – 0,8 kg.

6. Przechowywanie

Dyszę przechowujemy w suchym pomieszczeniu. Przed każdym sezonem należy dokonać dodatkowego przeglądu pod względem technicznym, a w razie wykrycia usterki należy ją usunąć lub skontaktować się z serwisem.

7. Konserwacja i czyszczenie



WAŻNE!

Przed pierwszym użyciem dyszy należy ją dokładnie umyć i wysuszyć.
W celu rozebrania dyszy dozującej należy zamontować ją na dozownik i używając klucza 60 odkręcić nakrętkę „7” zdj.1. Rozkręconą dyszę demontujemy z dozownika i myjemy gorącą wodą za pomocą miękkiej tkaniny z dodatkiem preparatów dopuszczonych do kontaktu ze sprzętem używanym w przemyśle spożywczym i później dokładnie spłukujemy czystą wodą.
Nie konserwujemy środkami chemicznymi.

8.Gwarancja

Produkty zakupione w firmie Łyson” objęte są gwarancją producenta.
Okres gwarancji wynosi 24 miesiące

Na zakupione produkty wystawiany jest paragon lub faktura VAT.

Szczegóły gwarancji na www.lyson.com.pl